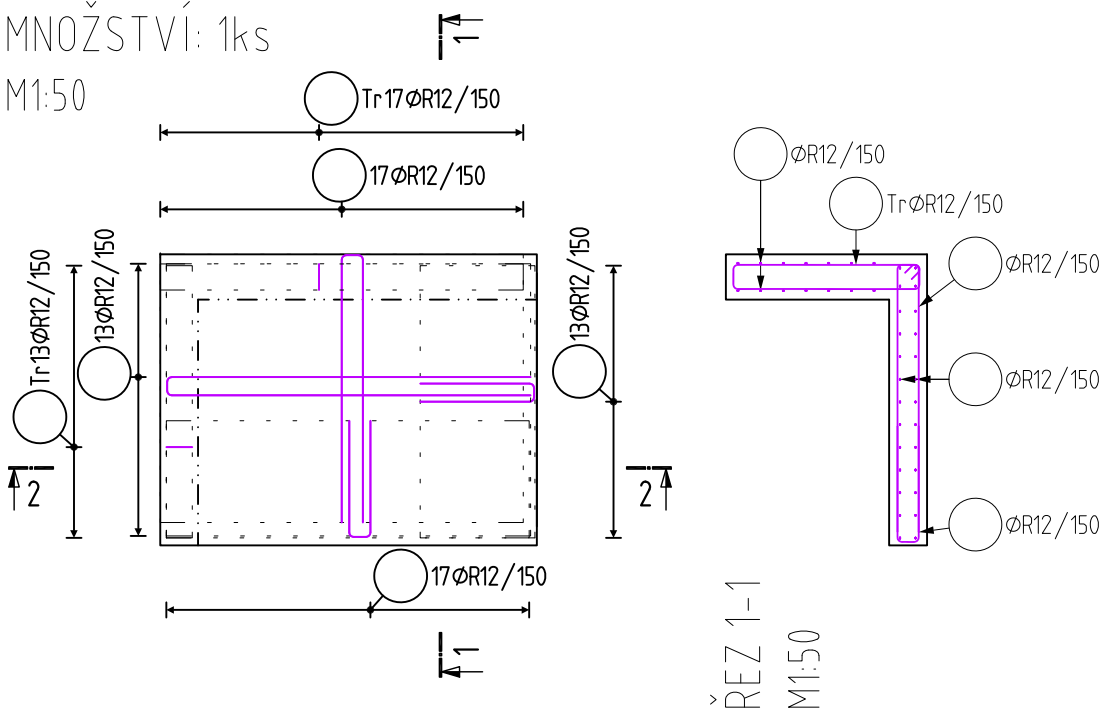


SCHÉMA VÝZTUŽE VÝTAHOVÉ ŠACHTY V OBJEKTU "A"

ZÁKLADOVÁ DESKA NA ÚROVNI -4,460

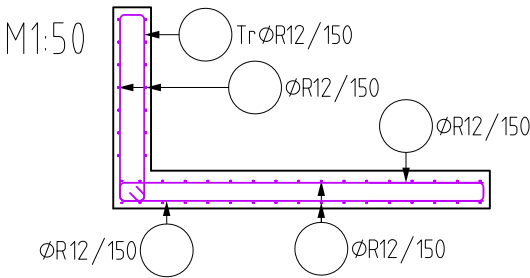
MNOŽSTVÍ: 1ks

M1:50



ŘEZ 2-2

M1:50



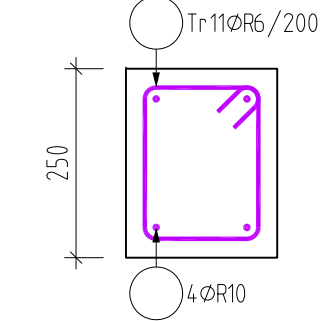
ZÁKL. DESKA

	R [mm]
POČET: 1ks	12
CELKOVÁ DÉLKA [m]	324
HMOTNOST [kg]	288
CELKOVÁ HMOTNOST [kg]	288
REZERVA 15%	43
CELKEM PRO 1ks [kg]	331
CELKEM [kg]	331

VĚNEC 200x250mm, dl. 2300mm

MNOŽSTVÍ: 10ks

M1:10



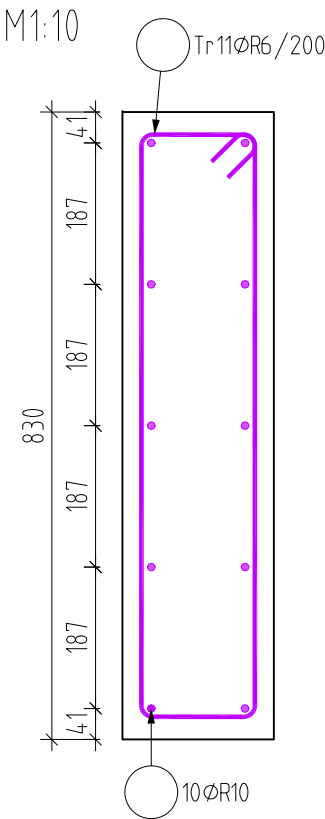
VĚNEC 200x250

	R [mm]	
POČET: 10ks	6	10
CELKOVÁ DÉLKA [m]	9	9
HMOTNOST [kg]	2	6
CELKOVÁ HMOTNOST [kg]	8	
REZERVA 15%	1	
CELKEM PRO 1ks [kg]	9	
CELKEM [kg]	92	

VĚNEC 200x1070mm, dl. 2250mm

MNOŽSTVÍ: 1ks

M1:10



VĚNEC 200x830

	R [mm]	
POČET: 1ks	6	10
CELKOVÁ DÉLKA [m]	27	22
HMOTNOST [kg]	6	14
CELKOVÁ HMOTNOST [kg]	20	
REZERVA 15%	3	
CELKEM PRO 1ks [kg]	23	
CELKEM [kg]	23	

ŽB VĚNCE

BETON C25/30 – XC1

VÝZTUŽ B500B

MINIMÁLNÍ KRYCÍ VRSTVA VÝZTUŽE 15 mm

NOMINÁLNÍ KRYCÍ VRSTVA VÝZTUŽE 25 mm

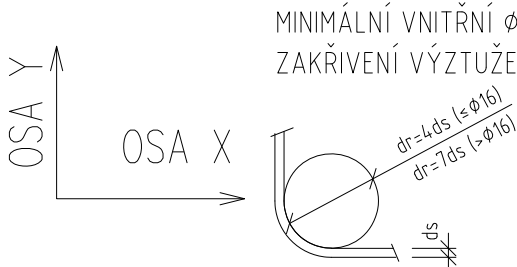
ZÁKLADOVÁ DESKA

BETON C25/30 – XC2, XA1

VÝZTUŽ B500B

MINIMÁLNÍ KRYCÍ VRSTVA VÝZTUŽE 40 mm

NOMINÁLNÍ KRYCÍ VRSTVA VÝZTUŽE 50 mm



POZNÁMKY

- VÝKRES SCHÉMAT VÝZTUŽE SLOŽÍ KE ZPRACOVÁNÍ PODROBNÝCH VÝKRESŮ VÝZTUŽE A VÝKAZŮ VÝMĚR. VÝKRES NENÍ URČEN PRO STAVBU.
- VÝZTUŽ VE SMĚRU Y JE BLÍŽE K POVRCHŮM DESKY. VODOROVNÁ VÝZTUŽ JE BLÍŽE K POVRCHŮM STĚNY.
- ROZKRESLENÍ A DÉLKY VÝZTUŽE BUDOU SOUČÁSTÍ PODROBNÝCH VÝKRESŮ VÝZTUŽE.
- OCELOVOU VÝZTUŽ NUTNO ŘÁDNĚ STYKOVAT ČI ZATÁHNOUT. BĚŽNĚ JE UVAŽOVÁNO STYKOVÁNÍ NA 60φ, RESP. 70φ U HORNÍ VÝZTUŽE DESEK S TLOUŠTKOU 300mm A VÝŠŠÍ.
- DISTANČNÍ PRVKY BUDOU POUŽITY DLE ZVYKLOSTÍ DODAVATELE.
- OTVORY VĚTŠÍ NEŽ 150x150mm ŘÁDNĚ OLEMOVAT PŘÍDAVNOU PODÉLNOU A LEMOVACÍ VÝZTUŽÍ. POKUD NENÍ SPECIFIKOVÁNO, DOPLNIT PODÉLNOU VÝZTUŽ O PRŮŘEZOVÉ PLOŠE VÝZTUŽE OTVOREM PŘERUŠENÉ.

<div>Ministerstvo dopravy Státní fond dopravní infrastruktury</div>			
Jiná ověření:		Paré:	
Orientační schéma: <div>ULICE U BECHYŇSKÉ DRÁHY PROSTOR KOLEJISŤE A C B D</div>		Razítko oprávněné osoby:	
Revize:	Datum:	Popis:	Kontroloval:
-	-	-	-
Stavebník/Investor:	<b>Správa železnic, státní organizace</b>		
Adresa:	Dlážděná 1003/7, 110 00 Praha 1		
Zástupce investora:	Stavební správa západ		
Adresa:	Diamond Point, Ke Štvanici 656/3, 186 00 Praha 8 - Karlín		
<div><b>SPRÁVA ŽELEZNIC</b></div>			
Zhotovitel díla:	<b>APRIS s.r.o.</b>		
Adresa:	U Plynárny 1002/97, 101 00 Praha 10		
Kontakt:	T: +420 261 260 358 E: apris@apris.cz		
Zhotovitel objektu:	<b>APRIS s.r.o.</b>		
Adresa:	U Plynárny 1002/97, 101 00 Praha 10		
Kontakt:	T: +420 261 260 358 E: apris@apris.cz		
Hlavní projektant (HIP):	Ing. Vojtěch Hejl	Architekti:	Ing. arch. M. Tylšová, Ing. arch. V. Taraba
Název stavby/akce:	<b>REKONSTRUKCE VÝPRavní BUDOVY V ŽST. TÁBOR</b>		Označení investora: S611700230
Název části:	Pozemní objekty výpravních budov a budov zastávek		Označení zhotovitele: 2023058
Název objektu/dílčí části:	<b>žst. Tábor, výpravní budova</b>		Označení části: D.2.2.1
Název přílohy:	Stavebně konstrukční řešení		Označení objektu/komplexu: <b>SO 62-71-01.02</b>
Název dílčí části přílohy:	Schéma výztuže výtahové šachty v objektu "A"		Číslo přílohy: <b>2. 301</b>
Odpovědný projektant:	Zpracovatel přílohy:	Měřítko: 1:50, 1:10	Stupeň dokumentace: <b>PDPS</b>
Ing. Ivan Jeník	Ing. Jan Fischer	Formáty: 4x A4	Smluvní datum zpracování: <b>11.10.2024</b>
Kraj: Jihočeský	Katastrální území: Tábor	TUDU: 1701K1	
Označení investora: S 6 1 1 7 0 0 2 3 0 Stupeň dokumentace: Část: P D P S - D 2 2 0 1 - S 0 6 2 7 1 0 1 - 0 2 - 2 - 3 0 1 - P 0 1			